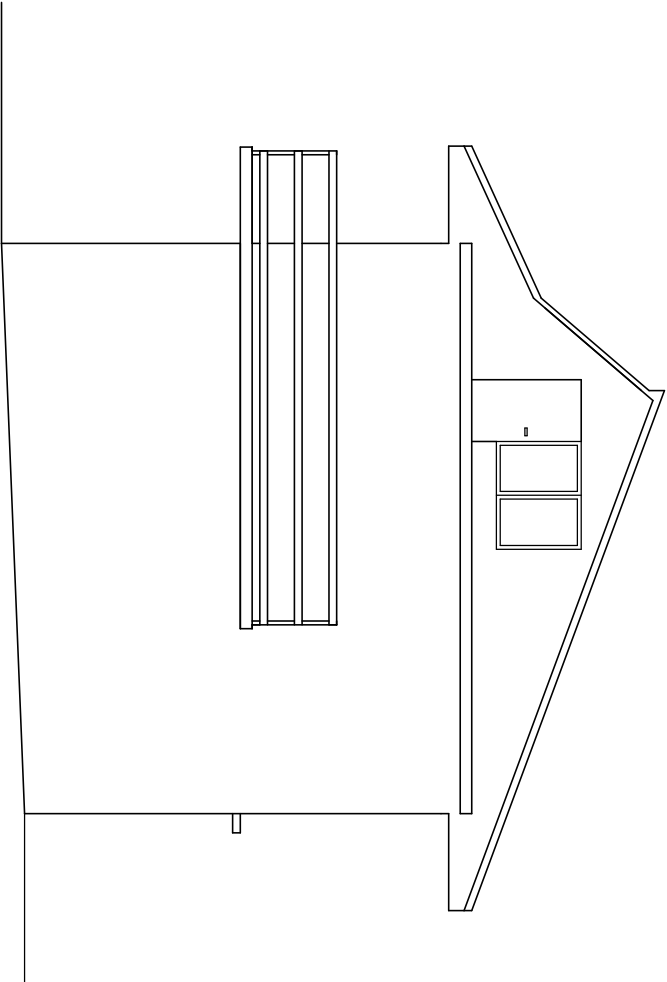
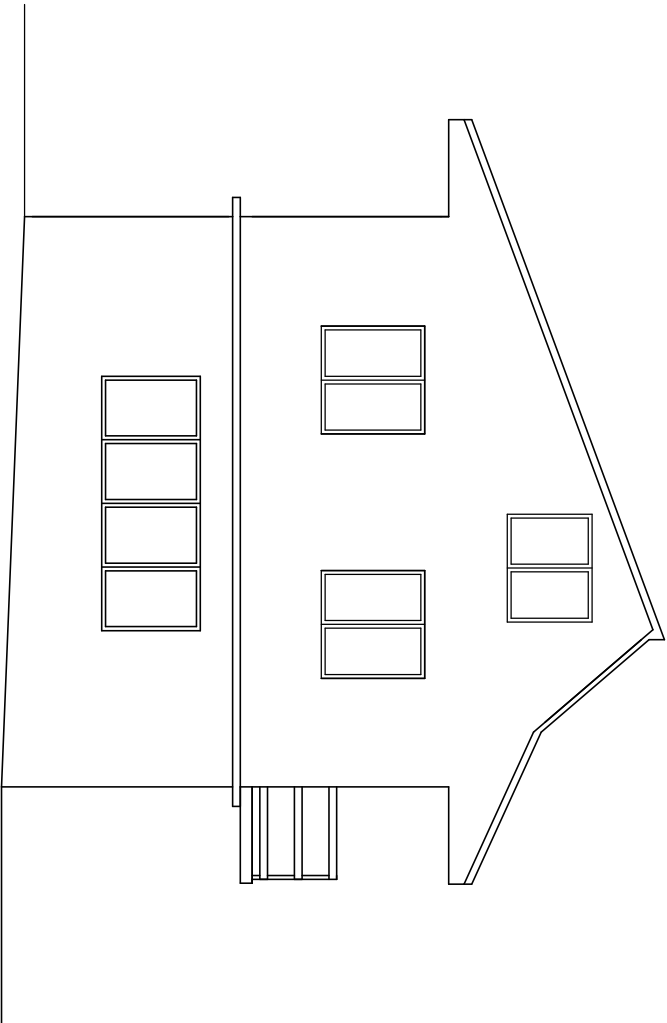


ELEWACJA WSCHODNIA



ELEWACJA ZACHODNIA



ZADANIE: Termomodernizacja budynku MGOSiR w Łopusznie					
ADRES: ul. Włoszczowska 40, 26-070 Łopuszno					
NAZWA ELEWACJE WSCHODNIA I ZACHODNIA				STADIUM DOKUM.:	
RYSUNKU: INWENTARYZACJA				P.A. – B.	
Opracował	Specjalność	Podpis	Data	SKALA:	
Janusz Markowski	Architektura		10.2024	1 : 100	
				Rys. nr:	
				1 – 8	